



Fédération Française de Vol Libre

Delta • Parapente • Cerf-Volant • Kite • Boomerang



OUTILS

PÉDAGOGIQUES

Parapente & Delta

Chaque moniteur et/ou encadrant a accès à l'espace « [écoles et moniteurs](#) » sur le site www.efvl.fr qui permet de regrouper les ressources à votre disposition (outils pédagogiques, QCM, suivi formation...), des informations sur le rassemblement des moniteurs, les actions de la commission Formation FFVL, ainsi que des offres d'emploi.

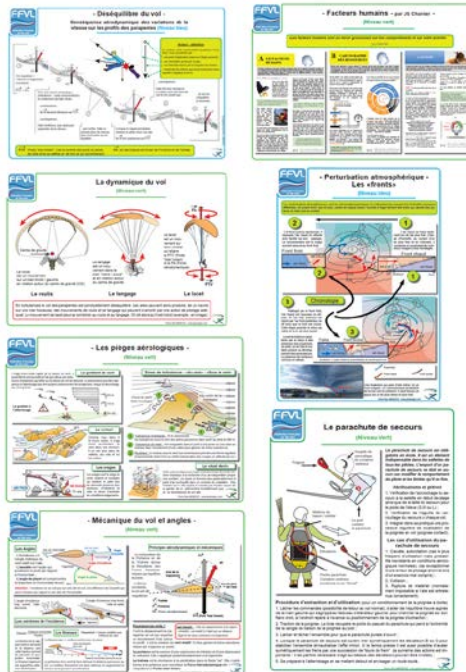
http://www.efvl.fr/espace_ecoles_moniteurs

Outils pédagogique - EFVL et CEFVL

<p>Affiche Label EFVL</p>		<p>Pack école</p> <p>Envoi systématique à toutes les EFVL en début de saison</p>
<p>Enveloppes T</p>		<p>Pack école</p> <p>Envoi systématique en début de saison</p>
<p>Passeport de vol Libre Français Nouvelle édition</p>		<p>Mallette pédagogique</p> <p>et en téléchargement : http://www.efvl.fr/espace_ecoles_moniteurs</p>
<p>Passeport Mini-Voile Français</p>		<p>Gratuit</p> <p>Sur simple demande à emilie@ffvl.fr</p>
<p>Livrets accompagnement des stages : Parapente</p>		<p>Mallette pédagogique</p> <p>et en vente https://boutique.ffvl.fr/</p>
<p>Livrets accompagnement des stages : Delta</p>		<p>Mallette pédagogique</p> <p>Envoi systématique à tous les OBL et clubs-écoles agréés</p>
<p>Oriflamme EFVL</p>		<p>Destinée aux EFVL</p> <p>Réassort sur demande à emilie@ffvl.fr</p>

Planches
pédagogiques
A3

16 affiches



Envoi systématique
à toutes les
nouvelles structures
agréées

et

En
téléchargement

[https://efvl.ffvl.fr/espace
ecoles_moniteurs](https://efvl.ffvl.fr/espace_ecoles_moniteurs)

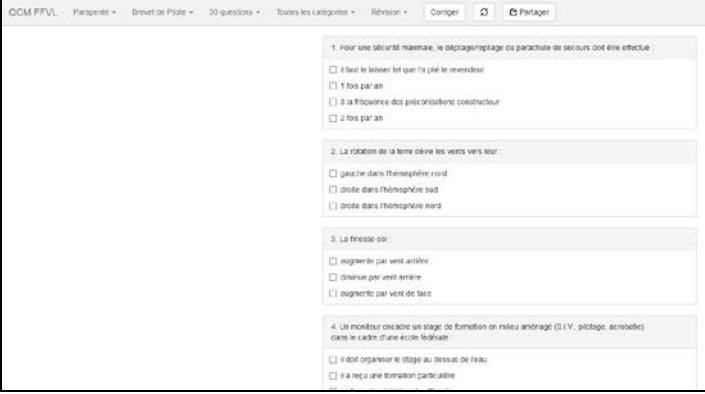


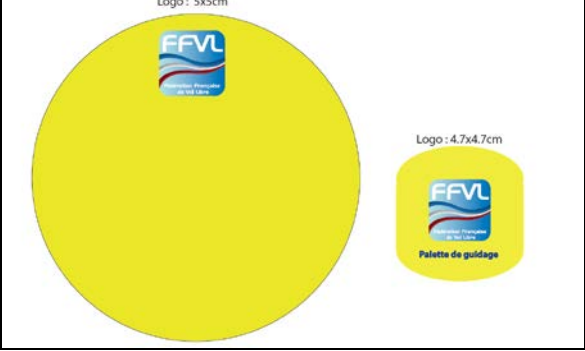
Planches
pédagogiques
A3

Facteur humain



En
téléchargement

[https://efvl.ffvl.fr/espace
ecoles_moniteurs](https://efvl.ffvl.fr/espace_ecoles_moniteurs)

<p>Outil QCM en ligne</p> <p>Parapente Delta</p>		<p>Logiciel en ligne</p> <p>http://qcm.ffvl.fr/#/qcm</p>
<p>Fiches Pilotage</p> <p>Parapente</p>	<p>Thème "Garder le Cap" / "Rotations initiation" / "Secours" / "Virage et Roulis" / "Virage pendulaire"</p> <p>Outils pédagogiques à la disposition des pilotes et des moniteurs de parapente, traitant spécifiquement des exercices de pilotage réalisables au dessus du sol dans le cadre d'une formation dispensée par des moniteurs aguerris, au sein de structures d'enseignement. Ces fiches constituent par ailleurs les compléments utiles aux fiches d'évaluation "gestion de l'aile en vol" des différents brevets.</p>	<p>En téléchargement</p> <p>http://www.efvl.fr/espace_ecoles_moniteurs</p>
<p>Autocollant sécurité</p> <p>Pour le casque de vos passagers biplace et élèves</p>		<p>Gratuit</p> <p>Sur simple demande à emilie@ffvl.fr</p>
<p>Attestation découverte biplace</p>		<p>Gratuit</p> <p>Sur simple demande à emilie@ffvl.fr</p>
<p>Palette de guidage</p>		<p>Gratuit</p> <p>Sur simple demande à emilie@ffvl.fr</p>

Suivi individuel des formations FFVL

L'espace intranet « **Suivi Formation** », dédié au suivi des modules de brevet et qualifications fédérales, doit bénéficier d'une utilisation prioritaire, voire automatique, de la part des moniteurs, afin que chaque RRF puisse s'y référer avec un maximum de fiabilité.

Cet espace est dédié au suivi de la formation du pratiquant licencié, des premiers pas vers l'autonomie jusqu'aux diverses qualifications fédérales. Il comprend 2 parties distinctes :

- Le suivi des brevets (brevet initial (BI), brevet de pilote (BP), brevet de pilote confirmé (BPC)).
- Le suivi formation post BPC, c'est-à-dire des qualifications fédérales.

Cet espace permet de commenter, valider, enregistrer chaque étape de formation (modules théoriques et pratiques de brevets, UC de qualifications FFVL), d'en garder chaque trace, et de bénéficier d'un historique. Il est consultable par le licencié, qui ne peut y faire aucune modification.

Attention, il ne se substitue pas à l'espace « qualification », qui permet l'acquisition définitive de parties théoriques ou pratiques de brevets (par enregistrement du DTE), et l'attribution d'un N° de brevet ou de qualification (par enregistrement du RRF, hormis pour le BI). Un bilan annuel pour modification et compléments utiles de cet espace intranet est fait en CF nationale.

ESPACE "MES DOCUMENTS FORMATION"

Cet espace permet d'apposer :

- attestation de formation 1er secours (AFPS, PSC1, SST...),
 - fiches d'évaluation parties pratique des différents modules des brevets de pilote parapente,
 - convention de formation Qbi sous tutorat disponible dans les documents du RRF et le fascicule biplace,
 - convention de formation ou de stage en situation,
 - vos documents de qualifications professionnelles (attestation EPMS, diplôme, carte pro...).
-

LE SUIVI DES BREVETS SUR INTRANET

- Il s'ouvre dès la prise de licence du pratiquant.
 - Il est constitué des items de chaque module théorique et pratique pour chaque niveau de brevet.
 - Vous y trouverez un lien avec les fiches et outils d'évaluations de chaque module.
 - Un onglet « structure référente » est à renseigner obligatoirement, le DTE restant responsable de la validation finale des parties *théorie* et *pratique* de brevet, et seul à pouvoir les certifier, avec le BI, dans l'espace « qualification », avant enregistrement du BP et du BPC par le RRF.
 - Il propose l'historique des moniteurs ayant enregistré toute inscription ou modification.
 - Il est utilisable par tout moniteur associatif ou professionnel diplômé et licencié, ainsi que par les conseillers techniques et les collaborateurs du secrétariat fédéral.
 - Il permet de ne plus rendre indispensable l'utilisation du passeport papier pour y consigner ces étapes.
-



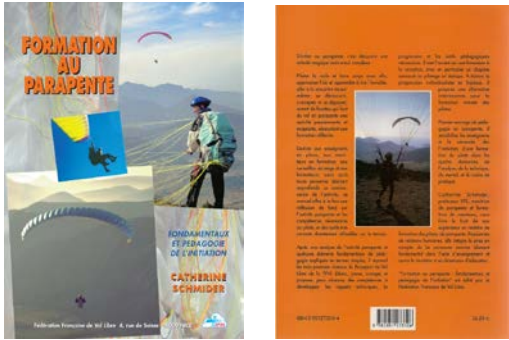

LE SUIVI FORMATION DES QUALIFICATIONS FÉDÉRALES

- Il n'est ouvert qu'à obtention du BPC.
- Le renseignement de chaque fiche est obligatoire pour chaque licencié en formation, en respectant les étapes concernées.
- Il est simplifié et facilité au maximum.
- Tous les moniteurs diplômés et licenciés, associatifs et professionnels, y ont accès pour utilisation (il était impossible de limiter cela aux équipes régionales de formation, par nature évolutives, mais les vérifications d'utilisations sont aisées via l'historique), ainsi que les conseillers techniques et les collaborateurs du secrétariat fédéral.
- Les certifications (enregistrement de qualif) ne se font pas via ces fiches mais dans l'espace « qualification » et restent une prérogative du seul RRF ou de la CF nationale.
- Le RRF ou la CF valident toujours dans l'espace « qualification » les statuts qui activent une assurance en RC spécifique (aspirant biplaceur, accompagnateur, animateur, élève-moniteur...).

Boutique en ligne de la FFVL

<http://boutique.ffvl.fr/>

Produit	Photo	Prix
<p>Le parachute de secours de secours [MAJ 2021]</p>	<p>Le livret FFVL parachute de secours 2021 a été revu et complété, fort des éléments recueillis lors des journées secours nationales annuelles (CF et SNMVL), et des tests menés par la structure fédérale Aérotest. Parachute carré, technique d'extraction, affalement de l'aile, et autres précisions y sont abordés et/ou décrits, accompagnés de nombreuses illustrations.</p> 	<p>8€ TTC OU En téléchargement https://efvl.ffvl.fr/supports_peda_ecoles</p>
<p>Passeport Speed-riding</p>	 <p style="text-align: center;">et</p>	<p>2.50€ TTC</p>
<p>Manuel Facteurs Humains pour les Libéristes</p>		<p>19.72€ TTC</p>
<p>Livret Facteurs Humains</p>		<p>En téléchargement https://efvl.fr/supports_peda_ecoles</p>
<p>Manuel du vol Libre Nouvelle édition</p>		<p>36.93€ TTC</p>

<p>Le Dico du parapente</p>		<p>18€TTC</p>
<p>Le parapente s'initier et progresser</p>		<p>29.95€ TTC</p>
<p>Formation au Parapente</p>		<p>36.50€ TTC</p>
<p>Gérer les risques en parapente</p>		<p>24€ TTC</p>